

SMART PARK



Industrial Estate



ตั้งอยู่ทางทิศเหนือของ
นิคมอุตสาหกรรมมาบตาพุด
ติดถนนหลวงแผ่นดิน
หมายเลข 3 (ถนนสุขุมวิท)
จ.ระยอง



ห่างจากท่าเรือ
อุตสาหกรรมมาบตาพุด

7 กิโลเมตร

ห่างจาก
ท่าเรือสัตหีบ

29 กิโลเมตร

ห่างจาก
ท่าเรือแหลมฉบัง

53 กิโลเมตร



ห่างจาก
สนามบินอู่ตะเภา

17 กิโลเมตร

ห่างจากสนามบิน
สุวรรณภูมิ

150 กิโลเมตร



ห่างจาก
กรุงเทพมหานคร

165 กิโลเมตร

พื้นที่รวม
1,383.76
ไร่

นิคมอุตสาหกรรม

SMART PARK Industrial Estate

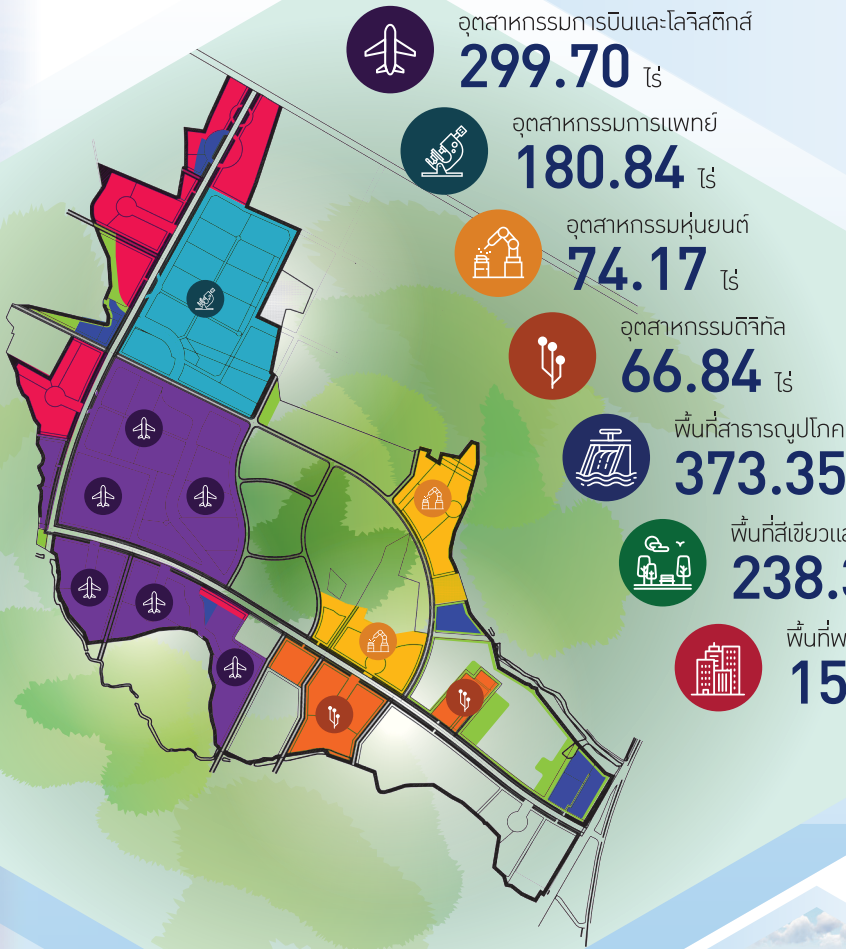


SMART Utilities & Facilities

- ▶▶ เป็นเขตส่งเสริมเศรษฐกิจพิเศษตามประกาศคณะกรรมการนโยบายการพัฒนาระเบียงเศรษฐกิจพิเศษภาคตะวันออก EEC : Special Economic Promotional Zone

▶▶ อุตสาหกรรมเป้าหมาย

▶▶ การเชื่อมต่อระบบขนส่งคมนาคมพื้นฐาน



รถไฟรางคู่



มอเตอร์เวย์



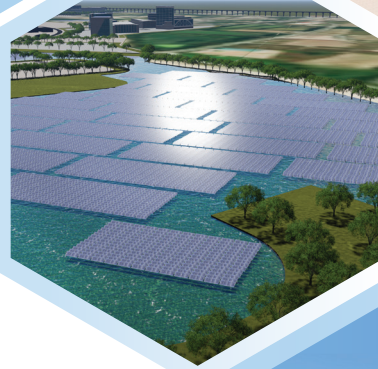
รถไฟความเร็วสูง



สนามบินอู่ตะเภา



ท่าเรืออุตสาหกรรม
มาบตาพุด



• ระบบสาธารณูปโภค

- ระบบสาธารณูปโภคพื้นฐาน ได้แก่ ระบบถนน ระบบไฟฟ้า ระบบน้ำประปา ระบบบำบัดน้ำเสียส่วนกลาง เป็นต้น
- มีแนวคิดการใช้ ระบบการจ่ายน้ำเย็นแบบรวมศูนย์ DISTRICT COOLING

• ระบบการสื่อสาร

- ระบบใยแก้ว ระบบสื่อสาร / เคเบิลต่างๆ
- ศูนย์กลางข้อมูล DATA FARM สิ่งอำนวยความสะดวกอื่นๆ



• สิ่งอำนวยความสะดวกในพื้นที่ (Facilities)

- ศูนย์การค้า (Community Mall) สำหรับผู้สนใจ
- ตลาดกลางเกษตร (Agro - market)



กลุ่มอุตสาหกรรมเป้าหมาย

กลุ่มอุตสาหกรรมเป้าหมายของนิคมอุตสาหกรรม SMART PARK นี้จะเป็นกลุ่มอุตสาหกรรมที่เกี่ยวข้องกับเทคโนโลยีและนวัตกรรมที่ทันสมัย ได้แก่

- อุตสาหกรรมการแพทย์ครบวงจร (Medical Hub)
- อุตสาหกรรมวิจัยและพัฒนา (Research and Development)
- อุตสาหกรรมการบินและโลจิสติกส์ (Aviation and Logistics)
- อุตสาหกรรมอุปกรณ์อัจฉริยะ หุ่นยนต์ และจักรกล (Intelligent Device, Robotic and Mechanical)
- อุตสาหกรรมดิจิทัลเทคโนโลยีอินเทอร์เน็ตเชื่อมต่อปัญญาประดิษฐ์ (Digital Technology with Artificial Intelligence)



นิคมอุตสาหกรรม
SMART PARK
พร้อมเปิดให้บริการ
ภายในปี
2567

I-EA-T **+EEC**
One Smart Platform
for your Brilliant
Investment



Industrial Estate Authority of Thailand (I-EA-T)

618 Nikhom Makkasan Road, Makkasan, Ratchathewi, BANGKOK 10400 Thailand
Tel: (+66)-2253-0561 Fax: (+66)-2253-4086 Email: investment.1@ieat.mail.go.th



สอบถามข้อมูลเพิ่มเติม
การนิคมอุตสาหกรรมแห่งประเทศไทย

กองการตลาด
โทร. 02-253-0561 ต่อ 1114

กองอำนวยการปฏิบัติการ 3
โทร. 02-253-0561 ต่อ 1421, 6405