

SMART PARK Industrial Estate



智慧工业区



设立在玛塔普工业区的北部，
连接罗勇府国道
3号公路（素坤逸路）



离玛塔普工业港

7 公里
(4.35英里)

离萨达希港

29 公里
(18.02英里)

离廉查邦港

53 公里
(32.93英里)



离乌塔堡机场

17 公里
(10.56英里)

离素万那普机场

150 公里
(93.02英里)



离曼谷

165 公里
(102.50英里)

总面积
1,383.76 莱
(547.10 英亩)

智慧 工业区



智慧公用设施及便利设施

- ▶▶ 根据东部经济走廊公告设立的经济开发区



目标产业



航空与物流产业

299.70 莱



医疗产业

180.84 莱



机器人产业

74.17 莱



数字化产业

66.84 莱



基础建设区域

373.35 莱



绿色与缓冲区域

238.32 莱



商业区域

150.54 莱



交通基础设施 互联互通



复线铁路



封闭式高速公路



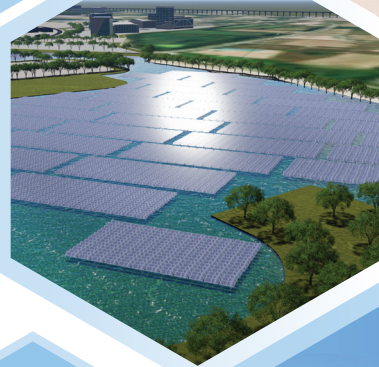
高速铁路



乌塔堡机场



玛塔普工业港



公共设施系统

- 基础设施系统，分别是：道路、电力、自来水和公共污水处理系统等。
- 使用集中式区域供冷系统 (District Cooling) 的概念

通讯系统

- 数字中心以及其他便利设施
- 光纤系统、通讯系统 / 各种电缆等



便利设施

- 提供小区购物中心 (Community Mall) 给有兴趣的人
- 农产品集散中心 (Agro-market)



目标产业

设立在智慧园区的目标产业是与先进技术与创新相关的产业，包括：

- 医疗中心 (Medical Hub)
- 研发业务 (Research and Development)
- 航空与物流产业 (Aviation & Logistics)
- 智能设备、机器人和机械 (Intelligent Device, Robotic and Mechanical)
- 人工智能, 数字技术 (Digital Technology with Artificial Intelligence)

智慧
工业园将于
2024年建成
并投入使用

I-EA-T +EEC
One Smart Platform
for your Brilliant
Investment



Industrial Estate Authority of Thailand (I-EA-T)

618 Nikhom Makkasan Road, Makkasan, Ratchathewi, BANGKOK 10400 Thailand
Tel: (+66)-2253-0561 Fax: (+66)-2253-4086 Email: investment.1@ieat.mail.go.th

联系咨询

泰国工业区管理局

市场部

电话. 02-253-0561 转 1114

运营第三部

电话. 02-253-0561 转 1421, 6405